

Zinsser Primer

Alle Probleme
beim Anstreichen
professionell gelöst.
Schnell.

Produktinfo



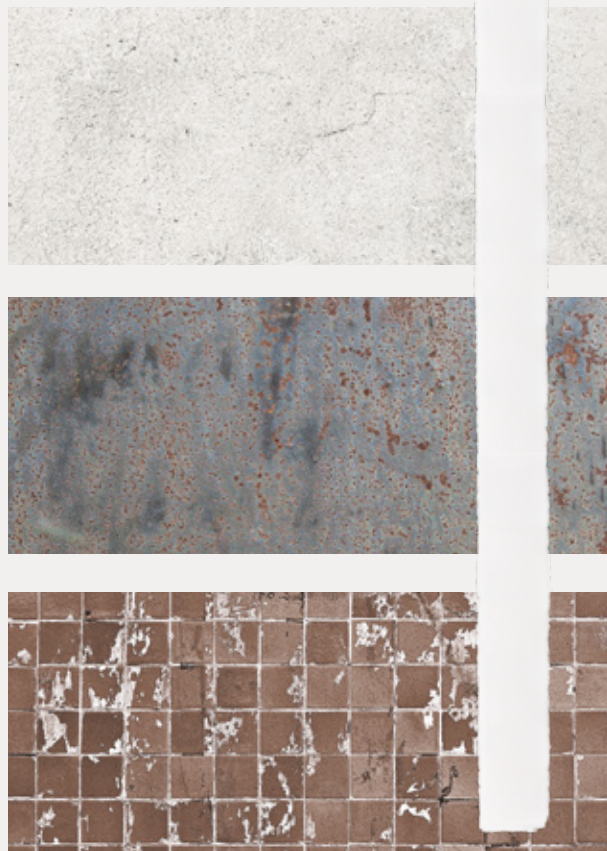
MACHT ALLES BESSER

DIE LÖSUNG FÜR ALLE PROBLEME? ZINSSER® HAT SIE.

Zinsser® zu nutzen bedeutet Grundierungen und Farben zu verwenden, die nahezu überall ohne vorheriges Anschleifen haften. Ideal für den Einsatz auf Holz, Metall, Kunststoff, Zement, Glas, Fliesen, alten Farbschichten und anderen Oberflächen. Feuchtigkeits- und rostbeständig. Für den Innen- und/oder Außenbereich. Deckend und schützend. Und das ohne Bildung von Blasen oder Abblättern.

Das kann nur Zinsser® sein!

Sie finden in unserem umfangreichen Sortiment für jedes Problem eine qualitativ hochwertige und schnell trocknende Lösung. Entdecken Sie alle unsere Problemlöser auf zinsseurope.eu.



B-I-N® ist der erstklassige, auf Shellack basierte isolierende Haftprimer. Dieses Produkt eignet sich perfekt für die Verwendung auf Innenoberflächen und zum Isolieren lokaler Flecken im Außenbereich.

B-I-N® bietet eine unvergleichliche Haftung auf glänzenden Oberflächen - auch Glas - ohne dass man schleifen muss und isoliert hartnäckige Flecken. Die Shellack-Zusammensetzung mit starken Hafteigenschaften deckt poröse Oberflächen ab und isoliert blutende Knoten und Harzstreifen.

B-I-N® funktioniert ausgezeichnet bei Wasser-, Mehltau-, Nikotin- und Ölflecken, Flecken von Markierstiften und vielen anderen. Isoliert jede Art von Geruch (von Rauch- und Brandschaden bis hin zu Gerüchen von Haustieren und Nikotin) dauerhaft. Der trockene Film ist nicht toxisch und hypoallergen und das Produkt kann in Bereichen verwendet werden, in denen die behandelte Oberfläche manchmal mit Nahrung in Kontakt kommt. Perfekt für Decken in Gebäuden, Wände, Türen und ähnliche gestrichene Oberflächen und Spot-Priming auf Holz, PVC, Deckschichten und Metall im Außenbereich.

Merkmale und Vorteile

- ✓ Der Isolierhaftprimer mit den besten Leistungen
- ✓ Stoppt dauerhaft Gerüche
- ✓ Legendäre Haftung auf jedem beliebigen Untergrund
- ✓ Innenbereich und lokale Flecken im Außenbereich
- ✓ Isoliert blutende Knoten und Harzstreifen



Anwendungsinformation

Verbrauch:	10-12m ² /L
Zu bearbeiten:	15 Min.
Überstreichbar:	45 Min.
Durchgehärtet:	1 - 3 Tage

Gebinde

1L - 2,5L - 5L - 10L

Farben

Weiß

Anwendung



Cover Stain® ist ein Fleckenblocker, Isolator und eine Haftgrundierung mit ausgezeichneter Deckkraft für den Innen- und Außenbereich, der nach nur 30 Minuten staubtrocken ist und nach zwei Stunden überlackiert werden kann. Diese schnell trocknende, universelle Grundierung auf Lösungsmittelbasis haftet perfekt auf schwierigen Untergründen und ist unsere beste Fleckenschutzgrundierung für den Außenbereich.

Dank seiner einzigartigen Zusammensetzung dringt Cover Stain® tief in den Untergrund ein und ist auf allen Außenflächen dauerhaft elastisch. Perfekt für unebene Holzplatten, Leisten und Hartholz. Darüber hinaus verhindert sie die Zirkulation von Tannin. Eine Arbeit, die nur von wenigen lösungsmittelhaltigen Grundierungen geleistet wird.

Cover Stain® ist gegen Risse und Abblättern resistent und kann mit allen dekorativen Deckschichten überstrichen werden. Die Möglichkeit der Anwendung bei niedrigen Temperaturen (5°C) macht sie zur perfekten Außengrundierung für alle Jahreszeiten.

Auf Innenflächen blockiert Cover Stain® dauerhaft alle Arten von Flecken, einschließlich Nikotin- und Feuchtigkeitsflecken, und sorgt dafür, dass die Deckschichten fleckenfrei sind. Dank der schnellen Trocknung können Sie neue Holzleisten in nur einem Tag grundieren und mit einem Decklack versehen. Dadurch sparen Sie Zeit und Geld.

Merkmale und Vorteile

- ✓ Haftet auf den meisten Oberflächen ohne zu schleifen
- ✓ Kann bei niedrigen Temperaturen (5°C) angewendet werden
- ✓ Staubtrocken nach 30 Minuten
- ✓ Überstreichbar nach 2 Stunden
- ✓ Verhindert das Ausbluten des Inhalts in den Deckanstrich (Zedern- und Rotholz)
- ✓ Isoliert Feuchtigkeit, Rauch und Nikotinflecken
- ✓ Für Innen- und Außenbereich



Anwendungsinformation

Verbrauch:	10m ² /L
Zu bearbeiten:	35 Min.
Überstreichbar:	2 Stunden
Durchgehärtet:	4 - 7 Tage

Gebinde

1L - 2,5L - 5L

Farben

Weiß

Anwendung



Unser klassischer universeller wasserbasierter Primer und Isolator für Verwendung im Innen- und Außenbereich. Dieses Produkt riecht beim Auftragen wenig, trocknet schnell und bietet eine ausgezeichnete Haftung auf glänzenden Oberflächen.

Mit Bulls Eye 1-2-3® können sehr unterschiedliche Oberflächen im Innen- und Außenbereich effektiv grundiert und isoliert werden. Es ist ein Haftprimer, der auf glatten Oberflächen ausgezeichnet wirkt. Dieses Produkt bietet eine ausgezeichnete Haftung, ohne dass man den Untergrund vorab anschleifen muss. Bulls Eye 1-2-3® ist rostabweisend, wenn es auf sauberen Eisenmetallen wie Eisen und Stahl angebracht wird. Bulls Eye 1-2-3® eignet sich auch ausgezeichnet als Isolator von Flecken. Es deckt Graffiti, Fettflecken, Teer und Asphalt dauerhaft und vollständig ab - sowohl im Innen- als auch im Außenbereich.

Hat ausgezeichnete Rostschutzeigenschaften und eignet sich perfekt für die Behandlung neuer Metalle. Es ist in ‚nassem‘ Zustand beständig gegen Flugrost und bietet für die gesamte Lebensdauer des Coatings Rostwiderstand. Der Primer trocknet zu einer glatten, festen und wasserbeständigen Schicht, die sich perfekt zum Streichen von Eisengeländern, Stahltüren, Metallplatten, Leitungen und feuerverzinkten Dachrinnen eignet, d. h. alle Metalloberflächen im Innen- und Außenbereich.

Merkmale und Vorteile

- ✓ Innen- und Außenbereich
- ✓ Haftet auf den meisten Untergründen ohne Schleifen
- ✓ Isoliert Flecken
- ✓ Rostbeständig, ideal für neue Metalle
- ✓ Niedrig VOC-Gehalt (4 g/L)



Anwendungsinformation

Verbrauch:	9-12m ² /L
Zu bearbeiten:	30 Min.
Überstreichbar:	1 Stunde
Durchgehärtet:	7 Tage

Gebinde

1L - 2,5L - 5L - 10L

Farben

Weiß: Kann in Pastelltönen abgetönt werden

Anwendung



Bulls Eye 1-2-3® ist eine Haftgrundierung auf Wasserbasis für den universellen Einsatz im Innen- und Außenbereich. Diese einzigartige Grundierung enthält kationische Polymere.

Grundierungen auf Basis von kationischen Polymeren besitzen einzigartige Eigenschaften: sie isolieren Flecken, bieten eine ausgezeichnete Wasserfestigkeit und eine hervorragende Haftung auf fast allen Oberflächen, sowohl innen als auch außen (glänzende Oberflächen, Keramikfliesen, Nichteisenmetalle wie Aluminium, rostfreier Stahl, galvanisiertes Metall, Vinyl, MDF, Melamin, Lack, Kunststoff, PVC, Holz, usw.).

Bulls Eye 1-2-3® Plus erzielt Ergebnisse, die normalerweise nur mit Grundierungen auf Lösungsmittelbasis assoziiert werden. Diese Grundierung wurde speziell entwickelt, um auch eingetrocknete Wasser- und Rußflecken zu isolieren, genau wie bei einer lösungsmittelbasierten Grundierung.

Merkmale und Vorteile

- ✓ Grundierung für jedes Projekt – im Innen- & Außenbereich
- ✓ Haftet auf den meisten Untergründen
- ✓ Fixiert kreidende Untergründe
- ✓ Versiegelt poröse Untergründe
- ✓ Isoliert Flecken, SOGAR eingetrocknete Wasser- & Rußflecken und Tannineflecken
- ✓ Ultraniedriger VOC-Gehalt (1,5 g/L)



Anwendungsinformation

Verbrauch:	10m ² /L
Zu bearbeiten:	30 Min.
Überstreichbar:	1 Stunde
Durchgehärtet:	7 Tage

Gebinde

1L - 2,5L - 5L - 10L

Farben

Weiß

Anwendung



Perma-White® schützt den trockenen Film vor Schimmelbefall, ideal für feuchte Räume. Haftgrundmittel und Deckschicht in einem.

Perma-White® Innenraumfarbe schützt sich selbst vor der schädigenden Wirkung hässlichen Schimmels und Mehltaus und sorgt dafür, dass Decken, Wände, Deckschichten und andere überstreichbare Oberflächen im Innenbereich sauber aussehen. Dieses Produkt ist ideal für Bereiche, die ständig sehr feucht sind, in denen es ständige Temperaturschwankungen, unzureichende Luftbewegung oder andere Umstände gibt, die das Wachstum von Schimmel und Mehltau fördern und die Farbschicht angreifen können.

Perma-White® Seidenmatt wird empfohlen für die Anwendung in Bereichen mit einem hohen Feuchtigkeitsgehalt, in denen eine nachhaltige Verarbeitung mit wenig Glanz erwünscht ist (z. B. fertige Kellerräume und Küchen).

Perma-White® Satin – Eine scheuerbeständige Deckschicht. Wird empfohlen für Räume mit einem hohen Feuchtigkeitsgrad, die sehr starkem Verschleiß ausgesetzt sind. Ideal für Bade- und Wohnzimmer.

Merkmale und Vorteile

- ✓ Ideal für Gewerbe- und Wohngebäude
- ✓ Abwaschbare, abschleifbare, flecken- und feuchtigkeitsbeständige Deckschichten
- ✓ Primer und Deckschicht in einem
- ✓ Haftet auf der Oberfläche ohne Anschleifen
- ✓ Auf Wasserbasis - geruchsarm - ausbleichbeständig
- ✓ Schutz des trockenen Films gegen den Befall durch Schimmel
- ✓ Für Wände, Decken, Türen und Zierleisten



Anwendungsinformation

Verbrauch:	7 - 10m ² /L
Zu bearbeiten:	30 Min.
Überstreichbar:	2 Stunden
Durchgehärtet:	7 - 10 Tage

Gebinde

Satin:	1L - 2,5L - 5L - 10L
Seidenmatt:	1L - 2,5L - 5L - 10L

Farben

Weiß: Kann in Pastelltönen abgetönt werden

Anwendung



Der Feuchtigkeitsblocker Watertite® sorgt dafür, dass Feuchtigkeit garantiert nicht eindringen kann und schützt die trockene Schicht vor Schimmel.

Die feuchtigkeitsbeständige Farbe Watertite® verwendet eine einzigartige lösungsmittelbasierte Zusammensetzung, die sehr fortschrittliche feuchtigkeitsbeständige Harze mit Portland-Zement kombiniert und so ein Coating bildet, das Wasserdruck stand halten kann. Im Gegensatz zu anderen feuchtigkeitsbeständigen Farben kann Watertite® auf trockenen, feuchten oder nassen Untergründen aufgetragen werden, sodass Wasserprobleme sofort bekämpft werden. Nach lediglich vier Stunden kann eine neue Schicht aufgetragen werden. Das Produkt trocknet zu einer glatten, weißen und nicht vergilbenden Deckschicht, die schmutz- und staubbeständig ist.

Watertite® kann in den meisten Weißtönen oder Pastellfarben eingefärbt werden und verfügt über eine geruchsarme Zusammensetzung. Das Produkt haftet auf jedem gemauerten Untergrund im Innen- und Außenbereich, über und unter Straßenhöhe und ist so zusammengesetzt, dass wiederkehrende Salzbildung an Beton und Ziegelsteinen verhindert wird.

Merkmale und Vorteile

- ✓ Beständig gegen einen Wasserdruck von 2,39kg/cm²
- ✓ Schutz des trockenen Films gegen den Befall durch Schimmel
- ✓ Kann auf trockenen, feuchten oder nassen Untergründen aufgetragen werden
- ✓ Ideal für Keller
- ✓ Geruchsarme lösungsmittelbasierte Zusammensetzung



Anwendungsinformation

Verbrauch:	1,8 - 2,5m ² /L
Zu bearbeiten:	1 Stunde
Überstreichbar:	4 Stunden
Durchgehärtet:	7 - 14 Tage

Gebinde

5L - 10L

Farben

Weiß: Abtönbar - max. 30ml/5L (vor allem Beige, Blau und Grau)

Anwendung



B-I-N®-SPRÜHDOSE

Die B-I-N®-Sprühdose ist hervorragend geeignet zum Anlegen einer Primerschicht auf Innenflächen und kleinen Außenflächen. Mit einer speziellen Zusammensetzung zum Abdichten, grundieren und Isolieren von Flecken auf zuvor gestrichenen oder neuen Arbeiten.

Merkmale und Vorteile

- ✓ Für den Innenbereich und lokale Flecken im Außenbereich
- ✓ Besonders effektive Isolierung von Flecken
- ✓ Versiegelt Gerüche dauerhaft
- ✓ Haftet auf Oberflächen, ohne dass man anschleifen muss

Anwendungsinformation

Verbrauch:	2m ² /Sprühdose
Zu bearbeiten:	10 Min.
Überstreichbar:	45 Min.
Durchgehärtet:	1 - 3 Tagen

Gebinde

400ml Sprühdose

Farben

Weiß

COVERS UP™-SPRÜHDOSE

Die CoversUp™ Sprühdose ist eine geruchlose vertikale Sprühdose, die gleichzeitig Fleckenmittel und Deckenfarbe ist. Die fleckenhemmende Primertechnologie von Zinsser® wurde in dieses Produkt aufgenommen.

Merkmale und Vorteile

- ✓ Vertikale Sprühdose für Projekte an der Decke
- ✓ Schnelle Lösung für Feuchtigkeitflecken
- ✓ Matte weiße Verarbeitung, entspricht den meisten Deckenfliesen
- ✓ Isoliert gut - keine Vergilbung
- ✓ Geruchlos - für alle Innenanwendungen
- ✓ Kann unter oder auf allen Farbarten verwendet werden

Anwendungsinformation

Verbrauch:	± 1,5m ² / Sprühdose
Zu bearbeiten:	30 Min.
Überstreichbar:	2 Stunden
Durchgehärtet:	2 Stunden

Gebinde

400ml Sprühdose

Farben

Weiß



Finden Sie auf einen Blick das am besten geeignete Produkt für ihre Anwendung.

Zinsser® lässt jedes Problem verschwinden.

Sie sind sich nicht sicher, welche Grundierung oder Farbe für eine bestimmte Anwendung am effektivsten ist?

Wir zeigen Ihnen schnell den Weg!

- **Ausgezeichnet (Beste Empfehlung)**
- **Sehr gut (Kann auf dieser Oberfläche verwendet werden)**
- **Gut (Kann auf dieser Oberfläche verwendet werden)**
- **Nicht empfohlen**

Anmerkungen

* Verwenden Sie B-I-N® als Grundierung für kleinere Außenflächen.

- 1) Lassen Sie das neue Putz-/Zement- und Stuckwerk für 60-90 Tage ruhen, bevor Sie mit dem Überstreichen anfangen.
- 2) Entfernen Sie den Schimmel mit einem wirksamen Schimmelferner vor dem Grundieren.
- 3) Entfetten Sie den neuen verzinkten Stahl vor dem Grundieren mit Spiritus.
- 4) Schleifen und entfetten Sie nicht verwitterte Pulverbeschichtungen vor dem Grundieren.

Lesen Sie die Anweisungen auf der Verpackung für weitere Informationen.

FLECKEN UND GERÜCHE	B-I-N®	BULLS EYE 1-2-3®	BULLS EYE 1-2-3® PLUS	COVER STAIN
Tanninblutungen	●*	●	●	●
Knoten & Harz	●*	●	●	●
Flugzrost	●*	●	●	●
Rauch- und Feuerschäden	●*	●	●	●
Wasserschäden	●*	●	●	●
Nikotin/Tabak	●	●	●	●
Mehltau/Schimmelflecken ⁽²⁾	●*	●	●	●
Fett	●*	●	●	●
Teer / Bitumen / Asphalt	●	●	●	●
Kreosot	●	●	●	●
Geruchsversiegelung	●*	●	●	●
Lippenstift / Buntstift	●*	●	●	●

INNENFLÄCHEN	B-I-N®	BULLS EYE 1-2-3®	BULLS EYE 1-2-3® PLUS	COVER STAIN
Trockenbau I	●	●	●	●
Gips ⁽¹⁾	●	●	●	●
Kalkschicht / Kalkgips	●	●	●	●
Neue Holzverkleidungen / Türen	●	●	●	●
Sperrholz	●	●	●	●
Ziegel	●	●	●	●
Beton ⁽¹⁾	●	●	●	●
Verzinkt neu ⁽³⁾ / alt	●	●	●	●
Aluminium / Edelstahl	●	●	●	●
Plastisol TM	●	●	●	●
Glasfaserverstärkter Kunststoff / GFK	●	●	●	●
Glanzfarben / Glas	●	●	●	●
Versiegler / Klare Oberflächen	●	●	●	●
Holzbeize	●	●	●	●
Holzpaneele / Laminat	●	●	●	●
Keramikfliesen	●	●	●	●
Formica®	●	●	●	●
Wandverkleidungen (nicht porös)	●	●	●	●
Pulverbeschichtungen ⁽⁴⁾	●	●	●	●
Akustikplatten	●	●	●	●

AUSSENFLÄCHEN

Zeder & Rotholz	*	●	●	●
Plastisol TM	*	●	●	●
Gepresstes Holz	*	●	●	●
Ziegel	*	●	●	●
Beton / Stuck	*	●	●	●
Glanzfarben / Glas	*	●	●	●
Verzinkt neu ⁽³⁾ / alt	*	●	●	●
Aluminium / Edelstahl	*	●	●	●
Schmiedeeisen / Gusseisen / Kupfer	*	●	●	●
Blei / Asbest	*	●	●	●
PVC	*	●	●	●
Pulverbeschichtungen ⁽⁴⁾	*	●	●	●

Kolenbergstraat 23
3545 Zelem-Halen
Belgien

T : +32 (0)13 460 200
info@zinsereurope.eu

ZINSSEUROPE.EU



MACHT ALLES BESSER

M0139.DE • 2021-01



IHR HÄNDLER: